

デイサービスセンターみやくぼ



利用できる方



介護認定を受けている方（介護・要支援・事業対象者）で、宮窪町・吉海町にお住まいの方



サービス内容



家からの送迎を行い、健康チェック ・入浴 ・食事などを行います



利用日



月曜日～土曜日（但し、年末年始は除く）

祝 ・祭日も営業



利用料金



通所介護事業

1日につき

要介護状態区分	自己負担額（6～7時間）
要介護1	572円
要介護2	676円
要介護3	780円
要介護4	884円
要介護5	988円

入浴加算

自己負担額
50円/回

機能訓練加算Ⅱ

自己負担額
56円/回

提供体制加算（Ⅰ）イ

自己負担額
18円/回

食材費

1食
500円

処遇改善加算Ⅱ

1ヶ月の合計に対し
て4.3%加算されます
（食材費は含まず）



通所型サービス事業

1ヶ月につき

	自己負担額	運動器機能向上加算	生活機能向上グループ加算
要支援1	1,647円	225円	100円
要支援2	3,377円	225円	100円

提供体制加算（Ⅰ）イ

《要支援1》
自己負担額
72円/月

提供体制加算Ⅱ

《要支援2》
自己負担額
144円/月

食材費

1食
500円

処遇改善加算Ⅱ

1月の合計に対して
4.3%加算されます
（食材費は含まず）

（H30. 8. 1）

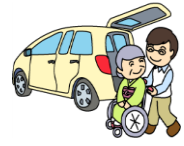
※上記の金額が介護保険利用者負担割合が2割の方は2倍、3割の方は3倍の金額になります。

一日の流れ



1.お迎え（8:30）

車いす対応の専用送迎車にてご自宅までお迎えにあがります。



2.健康チェック（9:30）

体温や血圧、脈拍など皆様の健康状態をご確認させていただきます。



3.入浴（10:00）

お一人お一人順番にゆったりとおくつろぎいただけます。



4.食事（12:00）

栄養管理・旬の食材を工夫した手作りの昼食をお召し上がりください。



5.健康体操（13:30）

健康体操で軽くカラダを動かせば気分もスッキリ、リフレッシュします。



6.おやつ（14:00）

お茶とお菓子でティータイム。みんなとおしゃべりで交流を深めてください。



7.レクリエーション・機能訓練（14:20）

参加して生きがいや楽しみを見つけます。また、身体機能が低下しないように運動をします。



8.お見送り（15:45）

専用送迎車でご自宅までお送りいたします。

