

デイサービスセンターみやくぼ

利用できる方

介護認定を受けている方（介護・要支援・事業対象者）で、宮窪町・吉海町にお住まいの方

サービス内容

家からの送迎を行い、健康チェック・入浴・食事・健康体操などを行います

利用日

月曜日～金曜日（但し、年末年始は除く）
祝・祭日も営業

利用料金

通所介護事業 1日につき

	要介護1	要介護2	要介護3	要介護4	要介護5
6～7時間未満	584円	689円	796円	901円	1,008円

加算・減算料金

入浴介助加算	40円/回
個別機能訓練加算 Iイ	56円/日
送迎減算（片道）	-47円/回
サービス提供体制強化加算（I）	22円/回
科学的介護推進体制加算	40円/月
※介護職員処遇改善加算（I）	所定単位数×5.9% 単位/月
※介護職員等特定処遇改善加算（I）	所定単位数×1.2% 単位/月
※介護職員等ベースアップ等支援加算	所定単位数×1.1% 単位/月

※令和6年6月～上記の3つの加算は1本化され、合わせて1か月のご利用料の9.2%が加算されることとなります。

通所型サービス事業

自己負担額	1回につき	1カ月につき
要支援1	436円/回	1,798円（月5回以上）
要支援2	447円/回	3,621円（月9回以上）

加算料金

サービス提供体制強化加算（I）（要支援1）	88円/月
サービス提供体制強化加算（I）（要支援2）	176円/月
科学的介護推進体制加算	40円/月
※介護職員処遇改善加算（I）	所定単位数×5.9% 単位/月
※介護職員等特定処遇改善加算（I）	所定単位数×1.2% 単位/月
※介護職員等ベースアップ等支援加算	所定単位数×1.1% 単位/月

※令和6年6月～上記の3つの加算は1本化され、合わせて1か月のご利用料の9.2%が加算されることとなります。

上記以外に昼食代は、650円になります。

介護保険利用者負担割合に応じた自己負担額になります。

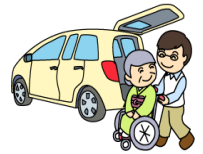
(R6.4.1)

一日の流れ



8:30～お迎え

車いす対応の専用送迎車にてご自宅までお迎えにあがります。



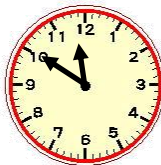
9:30～健康チェック

体温や血圧、脈拍など皆様の健康状態をご確認させていただきます。



10:00～入浴・創作活動・ 物理療法

職員の見守りと介助で安全に安心してゆっくり入浴していただけます。



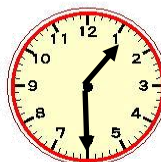
11:50～口腔体操

食事の前に、口腔体操を行います。口の動きを良くし、口の中に唾液を出すことにより、食事時の誤嚥を防止します。



12:00～昼食・口腔ケア

栄養管理・旬の食材を工夫した、手作りの昼食と食後のおやつをお召し上がりください。

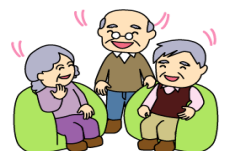


13:30～集団体操・機能訓練

14:00～集団レクリエーション

14:30～カラオケ・ボール体操・ 手工芸・創作活動等

楽しくゲームや脳レク等を行いながら、手や足を動かして、筋力の低下を予防します。個人個人の得意なこと、出来ることを引き出し、生きがいや楽しみを見つけます。



15:45～お見送り

専用送迎車でご自宅までお送りいたします。

