

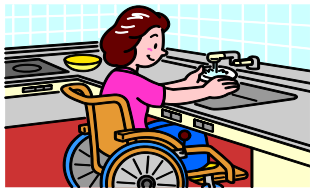
みんなにやさしい福祉用具レンタル



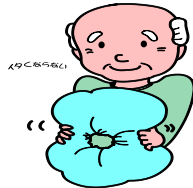
介護保険(要介護度 2、3、4、5の人)

①相談・お問い合わせ

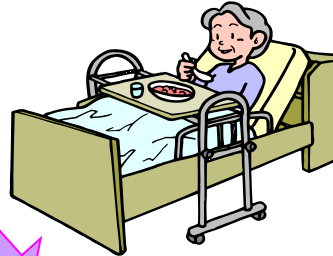
- 福祉用具専門相談員が対応します。



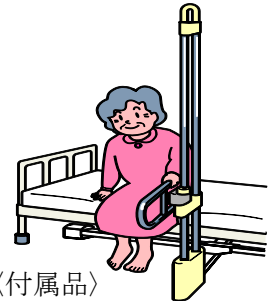
〈車イス〉



〈付属品〉



〈ベッド〉



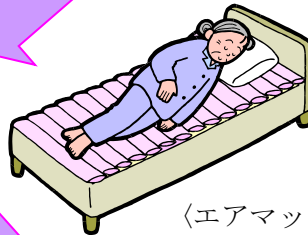
〈付属品〉

②福祉用具の選定

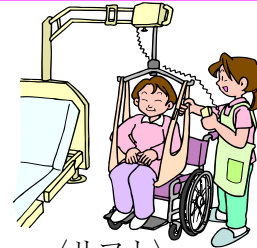
- ご利用者の身体状況、生活環境、介護状態などから適切な用具を選びます。

③納品・商品説明・契約

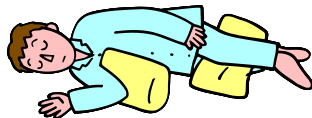
- ご指定の日時、場所にお届けし組立設置を行います。
- 調整・確認・説明。
- 契約の手続き。



〈エアマット〉



〈リフト〉



〈体位変換器〉



〈徘徊感知機器〉

④アフターサービス

- 点検
- 不具合や変更の場合はご連絡ください。早急に対応します。

⑤解約・引き取り

⑥洗浄・消毒・修理

⑦管理・保管

介護予防(要支援 1・2)・要介護度 1、及び要介護度 2・3・4・5の人

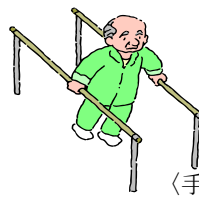
※特例でベッド、車いす等の利用ができる場合があります。



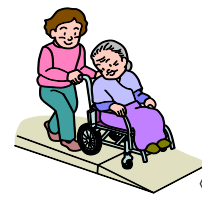
〈歩行器〉



〈杖〉



〈手すり〉



〈スロープ〉

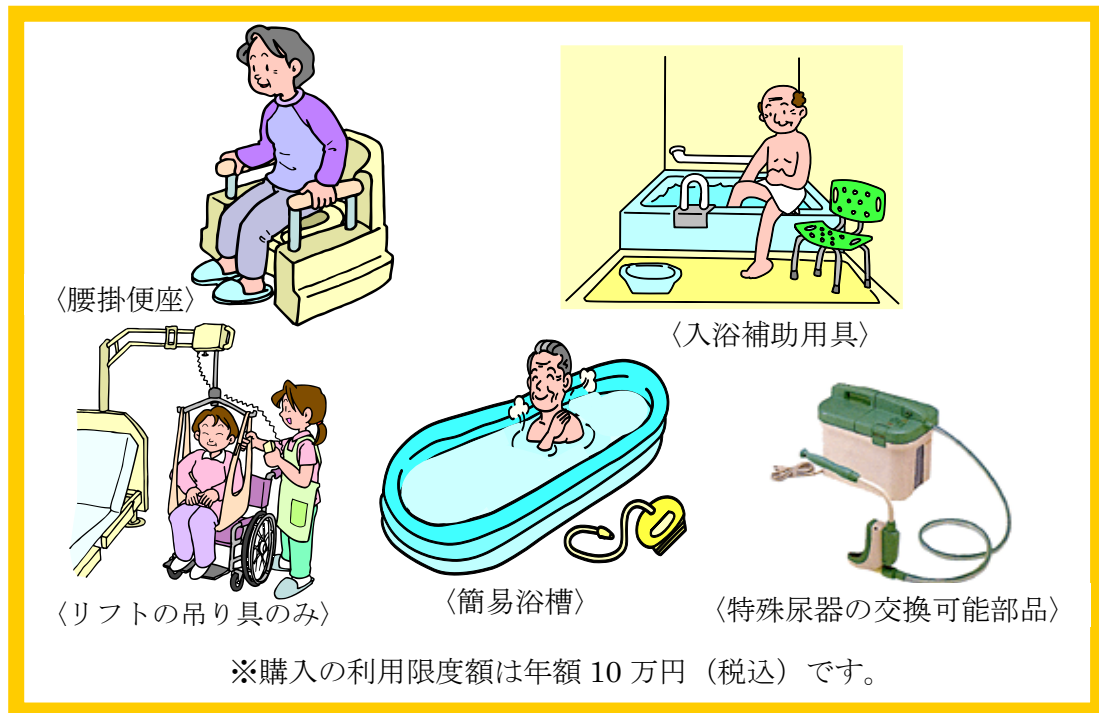
今治市社協介護サービスセンター

今治市南宝来町1丁目 9-8 (愛らんど今治)

☎ (0898) 22-7231

つかってよかった特定福祉用具購入

介護保険（要支援1～要介護5の人）



①相談・お問い合わせ

- 福祉用具専門相談員がお応えします。



②特定福祉用具の選定

- ご利用者の身体状況、生活環境、介護状況などから適切な用具を選びます。



④アフターサービス

- 点検
- 不都合の場合はご連絡ください。早急に対応します。



③納品・説明・領収

- ご指定の日時にお届けし組立・設置を行ないます。
- 調整・確認・説明
- 購入代金を頂き（償還払い）支給申請の手続きします。

“住みなれた家で自分らしい生活を応援します！！”

お気軽にご相談ください



(0898) 22-7231

