

発行所 社会福祉法人 今治市社会福祉協議会波方支部
 今治市波方町樋口甲 253 番地 TEL 41-7246 FAX 41-7140



赤い羽根共同募金・歳末たすけあい募金 ～じぶんの町を良くするしくみ。～

今年も『赤い羽根共同募金運動』が10月1日より全国一斉に行われます。
 赤い羽根共同募金運動で寄せられた募金は、愛媛県内の福祉施設の充実・障がい者福祉サービス事業所の機器整備・災害用資金および波方町の地域福祉活動のために役立てられています。
 また、歳末たすけあい募金は、新たな年を迎える時期に、支援を必要とする世帯への見舞金としてお届けさせていただきます。みなさまの温かいご協力をお願い申し上げます。

運動期間:令和4年10月1日～12月31日



“赤い羽根共同募金”はどんなことに使われているの？

ふれあい食事サービス

高齢者や障がい者のみなさんに手作りの食事をお届けする大切な財源となっています。この活動を担うのは、波方町内の無償のボランティアのみなさんです。



ふれあい・いきいきサロン

身近な地域において孤立感の解消、見守り、閉じこもり予防等を図るサロン活動を推進しています。



地域で子育て応援プロジェクト

子ども・子育てに関わる課題解決に向け、みんなで取り組んでいく場を支援しています。



介護者どうしのつどい

自宅で介護しているみなさんが集まり、お互いの悩みを気軽にお話できる会を開催しています。



この他にも様々な
共同募金配分金事業
が行われています☆

令和4年度 社協会員加入と会費納入のお礼

社会福祉協議会会員加入と会費納入につきましては、地域のみなさまのご理解とご協力をいただき、厚く御礼申し上げます。お寄せいただいた会費は、地域福祉事業を展開する財源として、有効に使わせていただきます。会員加入と会費納入状況を下記のとおり報告いたします。今後ともみなさまのご支援とご協力をお願いいたします。



令和4年度社協会員加入・会費実績 1,315,000円(8月末現在)

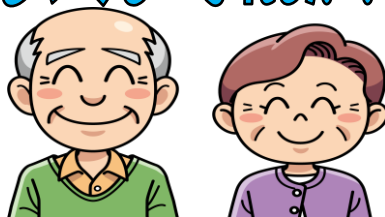
内訳	会員種別名	会費額	口数	実績額
	普通会員	年間一口 500円	2,410口	1,205,000円
	法人会員	年間一口 10,000円	11口	110,000円

○普通会員：全地区の自治会長、評議員、組合長様を通じて、各世帯の会費を納入いただいています。

○法人会員：(医)厚仁会、(株)波方造船所、波方ターミナル(株)、白石工業(株)、(有)浅海木装、(有)ワタナベ、森工業(株)、(有)なみかた鉄工所、(株)ゆたか産業、竹中金網(株)、(株)波止浜鉄工所
(順不同、敬称略)

“地域のつながりをつくる” ふれあいいきいきサロン

『ふれあいいきいきサロン』は、住民の孤立を防ぎ、人と人とのつながりや支え合いを大切にしようという思いがあります。



コロナウイルス感染拡大防止のため、しばらく休止していましたが、感染対策を行いながら少しずつ再開されています。



ふれあいサロン宮崎

脳トレ・ものづくりなどで楽しみました。



石持サロン

職員紹介

今年度、デイサービスセンター波方に配属になりました職員をご紹介します。



長井 一芳
(センター長)



山本 愛
(看護職員)



田原 あゆみ
(看護職員)